



Blått porslin är vackert till de djupröda kräftorna och rönnbären som dekorerar bordet. Vanliga kökshanddukar är perfekt att använda som stora servetter. De har inhandlats på Lantliv, liksom tallrikar, glas och ljuslyktor.

Gården ligger vackert inbäddad i det böljande landskapet. Uteplatsen har kvällsol att njuta av hela sommaren.

Att Mats skulle ta över 1800-talsgården utanför Leksand rådde det ingen tvekan om. Det hade morfar redan bestämt. När Mats och Kristina flyttade in åkte de bruna korkmattorna ut och trätiljorna slipades. Idag är gården renoverad till ett modernt hem med gammaldags lantlig charm.

Av Eva Sjöblom Foto Christer Vallstrand

”Nya **VERANDAN**
ÄR PERFEKT för slätkallas”



Dukat för kräftkalas med familjen och vännerna. I vinkeln mellan huset och lillstugan har man byggt en rymlig uteplats med kvällssol, som gjord för sommarens alla fester. Ett tips är att använda julgransbelysningen och fästa de ku'örta papperslyktorna runt de elektriska ljusen. Hängande lyktor för värmejus höjer mystakton.



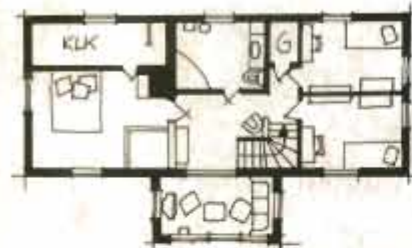
HÄR BOR:
Kristina och
Mats Lindh med
barnen Gustav,
8 år, och Maja,
6 år.



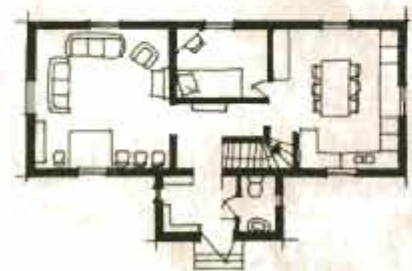
FAKTA OM

HUSET: Kringbyggd gård från slutet av 1800-talet. Parstuga i två plan med en boyta på 188 kvm. Renoverat 1960 och 1997. Gården ligger en bit utanför Leksand.

BÄST MED VÅRT HEM: Att gården är så stor med flera utrymmen och många möjligheter. Bonus är utbyggnaden på elva kvadratmeter som har gett huset en rymlig hall på bottenvåningen, en glasveranda på övervåningen samt en större källare och en grovingång.



På övervåningen finns barnens rum och föräldrasovrummet. Den utbyggda glasverandan används som tv-rum.



Gården har kvar den ursprungliga planlösningen. På entréplanet finns vardagsrum, ett gästrum och det stora köket. Tillbyggnaden gav en rymlig hall.



Gustav och kompisarna August och Calle äter mellanmål. Skafferiet byggdes utifrån den blå dörren med vacker patina som hittades på gården. Väggarna är målade i brutet vitt, NCS S0502-Y. Vitvaror från Längs Elektriska.

Luckorna målades för hand

Den röda gården ligger mitt i det böljande gröna landskapet en bit utanför Leksand. Genom det gamla portlidret kommer man in på gården med en stor gräsplan framför boningshuset och lillstugan. Full aktivitet pågår i uthuset som fungerar som hockeyrink och disko för barnen Gustav, 8 år, och Maja, 6 år.

Att Mats skulle ta över gården efter sin morfar var det aldrig någon tvekan om. Det hade morfar redan bestämt, köpet gjordes upp 1993. Mats och Kristina, som då inte hade några barn, bodde i ett litet parhus i centrala Leksand.





hand med pensel för
gen i ljusbeige är en egen
olja-baserad snickerifärg. Sedan har en
svag lasyr lagts ovanpå. Kakerl Fasad vit
från Bad & Kakelspecialisten. Bänkskivor i
bok från Köksmagasinet.
De återvunna golvtilljorna slipades, avluta-
des och får regelbunden behandling med
vit gammaldags såpa. Bordet på bockben
och Leksandsstolarna är ett arv från går-
den. Blårutigt gardintyg från Lantliv.



Badrummet känns ljust med vitt kakel och beige klinkerplattor från Bad & Kakelspecialisten i Borlänge. Eftersom familjen tycker om att bada valdes det största badkaret från Westerbergs kar. Vit hylla med korg från Bruka. Matta, ljuslyktor och tvättkorg från Lantliv.

I hallen står en gammal soffa från gården som ett vackert blickfång när man kommer in i hallen. På hyllan från Allmoge Snickerier byts föremålen ut efter årstid, liksom kuddarna i soffan.



Glasverandan blev ett bonusrum

forts.

Mats började renovera uthusen lite i taget och gjorde i ordning lillstugan. Det gamla portfildret som förr lett in till gården öppnades åter upp

och ett plank sattes upp mot infarten från landsvägen. Mats lät också bygga en liten parkering utanför. Därmed blev gårdsplanen en lugn oas befriad från bilar. Och morfar var nöjd.

Gården betyder mycket för Mats. Här kan han koppla av efter en stressig arbetsdag som elektriker och egen företagare.

– När Mats är ledig tar han på sig blåbyxorna och går ut och fixar i uthusen, säger Kristina.

Hon är mellanstadie lärare och hennes favoritplats är övervåningens nya glasveranda där hon gärna kopplar av på soffan med en bra bok.

Trots att mycket har ändrats sedan de flytta-

de in har paret varit noga med att bevara husets grundform, den för Dalarna så typiska parstugan, symmetrisk med förstuga i mitten.

– Det gäller att värda den gamla bebyggelsen och inte göra utbyggnader åt alla möjliga håll, säger Kristina.

Samtidigt kan timmerstugornas bärande väggar vara begränsande, tycker hon. Man kan inte få de öppna planlösningarna utan måste bygga efter husens egna förutsättningar.

Inredningen är väl avvägd med en blandning av gamla möbler från gården och en del nyinköp.



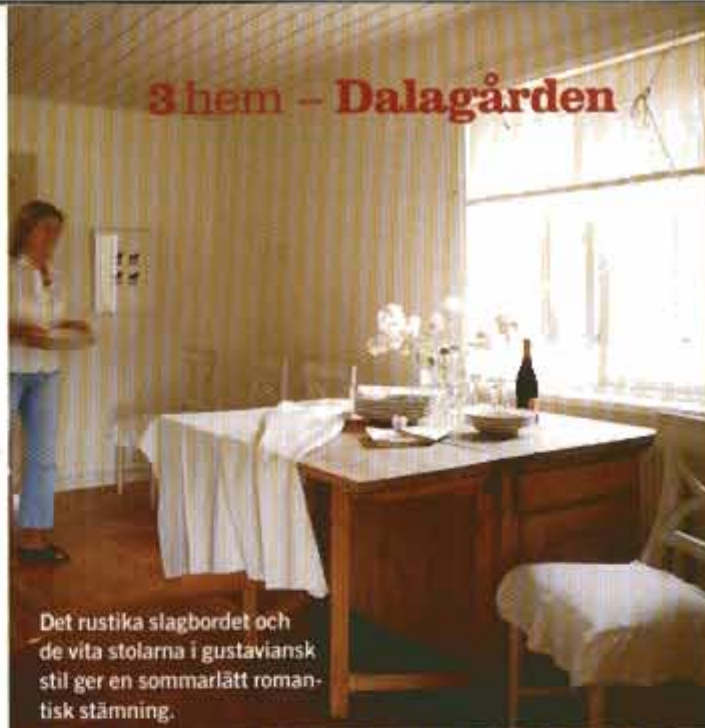
– Jag tycker om det gamla och har försökt spara så mycket som möjligt från gården. Men det får inte gå till överdrift. Man måste kunna bo i det också, säger hon.

Familjen har verkligen lyckats med sin uppgift. Huset har en trivsamt lantlig känsla med trägolv, trätak och pärlspont på väggarna samtidigt som det är modernt och funktionellt. På entréplanet finns det rymliga köket till höger från hallen, till vänster finns vardagsrummet. Ett kombinerat gäst- och arbetsrum finns rakt fram. På övervåningen ligger barnens rum, föräldrarnas sovrum och badrummet. Här finns ▶

Mitten: Dukat för fest med benvit porslin, vinglas som skiftar i grönt samt llneservetter med monogram, allt från Lantliv.

T h: Majas rum har en blandning av gammalt och nytt. En soffa från gården har blivit säng och bäddats med påslakan från Ikea. Rosentyget på fätöljen, kudden och i gardinkappan kommer från Eliassons. Förvaringsboxar från Ikea.

3 hem - Dalagården



Det rustika slagbordet och de vita stolarna i gustaviansk stil ger en sommarlätt romantisk stämning.





Morfars "gammelrum" med Leksandsspisen i ena hörnet har blivit parets ombonade sovrum. Väggarna dekorerades på 60-talet med slingrande kurbitsar, fantasifulle blomsterdekorationer typiskt för dalmålningar, av konstnären Hans Prinz. Mormorhyllan och fönsterfodren har målats i en röd nyans, liknande väggmålningens. Pålslakan och örngott från Lexington. Överkast och röd kudde från Lantliv i Leksand.

Spisen ger sovrummet karaktär

forts.

också tv-rummet i den tillbyggda glasverandan.

Renoveringen av huset påbörjades 1997 och fortskred i rask takt under ett år med hjälp av tre snickare från orten. En ordentlig entré behövdes och först tankte familjen sig en utbyggnad i ett plan som skulle ge en rymlig hall på bottenvåningen. Men byggfirman rådde dem att göra utbyggnaden i två plan för att därmed få ett extra rum på övervåningen. Dessutom

blev källaren större och rymmer idag tvättstuga, dusch, toalett, förråd och lektrum.

När Mats morfar renoverade gården 1960 byttes fönster och dörrar ut och golven fick tids- typiska korkmattor i orange och brunt. Kristina och Mats har så långt möjligt försökt återskapa den gamla miljön. Korkmattorna togs bort och trägolven under slipades. På lillstugans vind hittade Mats breda gamla golvtilljor som passade precis till köket.

Fönstren var i gott skick men för att de bättre skulle smälta in i miljön fick de spröjs och foder som gör att de ser högre ut. Men när det var dags för köket tog det stopp.

– Vi tittade på flera kök men hittade inget som passade. Men så hittade vi ett kök från Vansbro snickerifabrik, berättar Kristina.

De kunde erbjuda en inredning helt i trä som passade perfekt för den gamla gården. Köksma-

gasinet i Borlänge hjälpte dem sedan att rita och anpassa köket till deras hus.

För att köksinredningen skulle smälta in i den gamla miljön målades den för hand med pensel av en dekormålare. Idag är de mycket nöjda med köket som blivit hemmets hjärta.

Alla rum har renoverats utom morfars "gammelrum", som idag är parets sovrum. Leksandsspisen, typisk för trakten, som han lät mura på 1960-talet och väggmålningarna ger rummet en genuin stämning.

För att få en rymlig klädkammare har paret delat av rummet med en vägg som målats vit.

Uteplatsen som kommit till i vinkeln mellan huset och lillstugan har blivit ett extra rum som familjen kan njuta av hela sommaren.

Den faluröda gården förvaltas vidare av en ny generation och har blivit ett hem med många möjligheter. ●